

What Is Colorectal Cancer?

Colorectal cancer, or colon cancer, occurs in the colon or rectum. The colon ([Figure 1](#)) is the large intestine or large bowel. The colon and rectum help the body digest food. They hold waste until it passes out of the body.

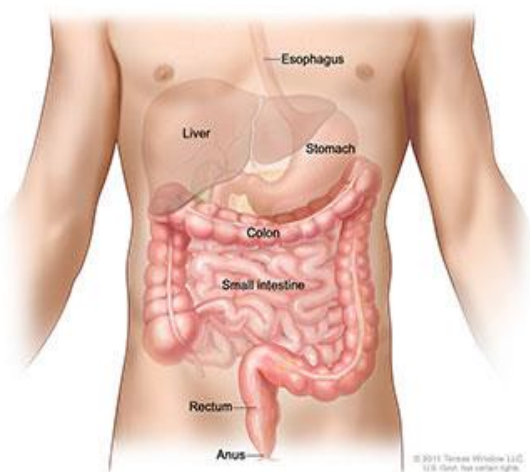


Figure 1

Colon cancer, when discovered early, is highly treatable. Even if it spreads into nearby areas, surgical treatment followed by chemotherapy is highly successful. In the most difficult cases — when the cancer has metastasized (or spread) to the liver, lungs or other sites — treatment can help you live a longer life and add to your quality of life. Colon cancer begins as a growth called a polyp (shown on [Figure 2](#)), that is not yet cancer but it may later become **cancerous**.

Colon cancer affects men and women of all racial and ethnic groups, and is most often found in people **50 years or older**. It is the third most common cancer in the United States, behind only lung and prostate cancers in men and lung and breast cancers in women, and the second leading cause of cancer death.

In fact, each year about 500,000 Americans are diagnosed with colorectal cancer, and about 50,000 die from the disease. But the truth is: it doesn't have to be this way. If everyone 50 years or older had a regular screening test (**InSure® FIT™**), as many as 80% of deaths from colon cancer could be prevented.

Colon cancer screening saves lives.

Testing can help your doctor tell whether there's a problem, and some tests can find a polyp before they become cancer. Most people who have polyps removed never get colon cancer. If colon cancer is found, you have a good chance of beating it with treatment if it's found early. And testing can help find it early. So please, take control of your life and your health – if you're turning 50 years old and have not yet been tested, GET SCREENED! And urge those you love to do the same. (Colon Cancer Alliance, 2015)

InSure® FIT™ is a simple and easy screening kit that you can take in the privacy of your own home! This test is highly accurate and it helps find colorectal cancer at treatable, early stages. For more information and an instructional video please visit: www.insuretest.com/how-to-use.php

For more information please call: (830) 775-8566 or (830) 774-7411

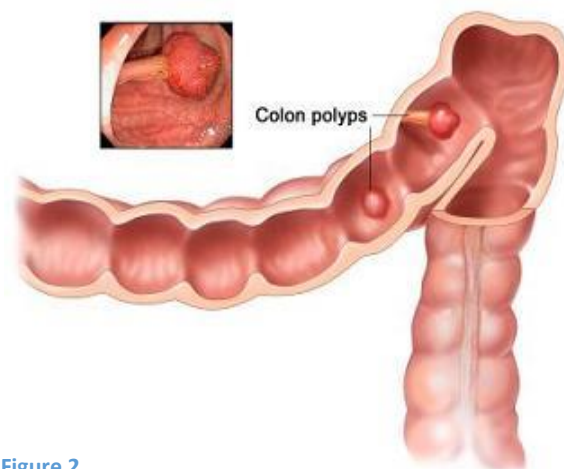


Figure 2

¿Qué es el Cáncer Colorrectal?

El Cáncer colorrectal o cáncer de colon, se produce en el colon o el recto. El colon (Figura 1) es el intestino grueso. El colon y el recto son los que ayudan al cuerpo a digerir alimentos. Guardan residuos hasta que pasen fuera del cuerpo.

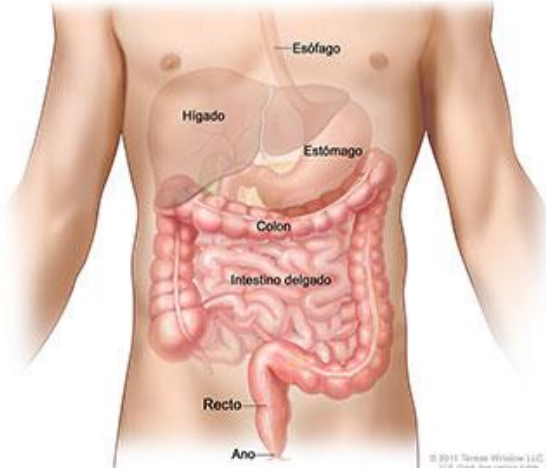


Figura 1

Unidos, detrás solamente pulmón y cánceres de próstata en los hombres y los cánceres de pulmón y de mama en las mujeres, y es la segunda causa principal de muerte por cáncer.

De hecho, cada año unos 500,000 americanos son diagnosticados con cáncer colorrectal, y unos 50,000 mueren por la enfermedad. Pero la verdad es que no tiene que ser así!! Si todas las personas 50 años o mayores tuvieran una prueba de detección regularmente (**InSure® FIT™**), 80% de las muertes por cáncer de colon podrían evitarse.

El examen de cáncer de Colon salva vidas.

Estas pruebas pueden indicarle a su médico si hay algún problema, y algunas pruebas pueden encontrar un pólipo antes de que se conviertan en cáncer. La mayoría de las personas que tienen pólipos quitados nunca desarrollan cáncer de colon. Si el cáncer de colon se encuentra a tiempo, usted tiene una buena posibilidad de combatirlo con tratamiento. Y esta prueba puede ayudar a encontrarlo oportunamente. Así que por favor, tome el control de su vida y su salud – Si usted está cumpliendo 50 años y aún no ha sido examinado, hágalo de inmediato. Y aconseje a sus seres queridos hacer lo mismo. (Colon Cancer Alliance, 2015)

InSure® FIT™ es un paquete de examen simple y fácil que usted puede tomar en la privacidad de su hogar! Esta prueba es muy precisa y ayuda a encontrar el cáncer colorrectal en etapas curables, a principios. Para obtener más información y un video instructivo, visite: <http://www.insuretest.com/how-to-use-sp.php>

Para más información favor de llamar: (830) 775-8566 o (830) 774-7411

El cáncer de colon, cuando se detecta a tiempo, es altamente tratable. Incluso si se propaga en áreas cercanas, tratamiento cirugía seguido de quimioterapia apropiada es exitoso. En los casos más difíciles, cuando el cáncer ha metastatizado (o extendido) para el hígado, los pulmones o otros sitios — el tratamiento puede ayudarle a vivir una vida más larga y mejorar su calidad de vida.

El cáncer de colon comienza como un crecimiento llamado pólipo (Figura 2), que todavía no es cáncer pero puede más adelante convertirse en **canceroso**.

El cáncer de colon afecta a hombres y mujeres de todos los grupos raciales y étnicos y se encuentra más frecuentemente en personas **50 años o más**. Es el tercero más frecuente cáncer en los Estados

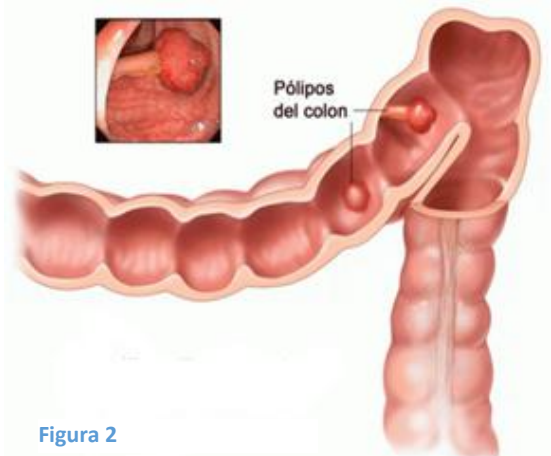


Figura 2